

stoneroc

TÄNAVAKIVID





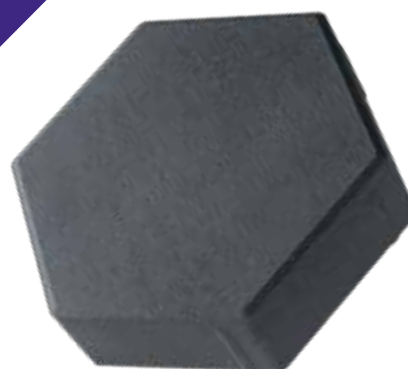
Eelised, mida tunned igal sammul.

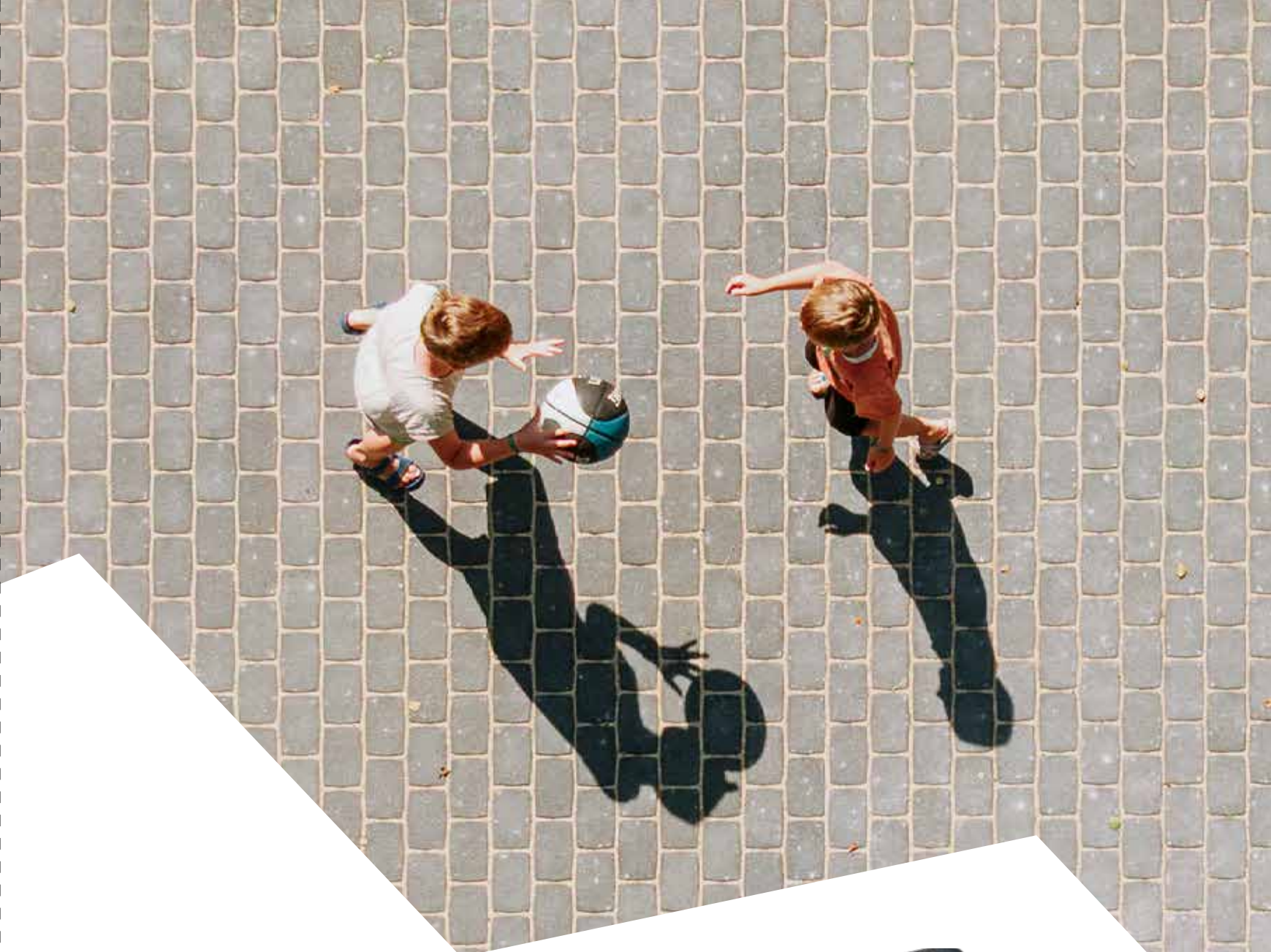
- Kvaliteet, mis kestab – vastupidavad ilmastikule, koormusele ja ajale.
- Esteetika sinu maitse järgi – mitmekesine toote- ja värvivalik võimaldab nii klassikalist kui ka unikaalset lahendust.
- Loomingulisus – meie kivid võimaldavad laduda rohkelt eri mustrilahendusi. Kindlasti leiad oma lemmiku.
- Keskkonnasõbralik valik – valmistatud looduslikest materjalidest.



Sisukord

| | |
|------------------------------------|-------|
| Värvide valik | 6-7 |
| Tootesari stoneroc STANDARD | 8-9 |
| KARTANO | 10-11 |
| KÄRG | 12-13 |
| KEHRA KLASSIK | 14-15 |
| KLOOSTRI | 16-17 |
| NUNNA | 18-19 |
| ROMB | 20-21 |
| UNI | 22-23 |
| Tootesari stoneroc RUSTIC | 24-25 |
| KEHRA KLASSIK RETRO | 26-27 |
| Tootesari stoneroc MOSAIC | 28-29 |
| COMBO | 30-31 |
| DEKOOR | 32-33 |
| HANSA | 34-35 |
| KLASSIK | 36-37 |
| KLAVER | 38-39 |
| LOODUSKIVI | 40-41 |
| MUNGA | 42-43 |
| Tootesari stoneroc NATURE | 44-45 |
| KALDAKIVI | 46-49 |
| MURU | 50-51 |
| Tootesari stoneroc DRIVE | 52-53 |
| NIIDIRULL | 54-55 |
| UNILOCK | 56-57 |
| DREENIKIVI | 58-59 |
| Tootesari stoneroc TILE | 60-61 |
| PLAAT | 62-65 |
| KÄRG XL | 66-67 |
| Tootesari stoneroc SENSE | 68-69 |
| HOIATAV | 70-71 |
| SUUNAV | 72-73 |
| Tootesari stoneroc SMOOTH | 74-75 |





Tugev iseloom.
Ajatu ilu.
Sinu kindel valik.

Miks valida meie tänavakivid?

stoneroc tänavakivid ei ole lihtsalt ehitusmaterjal – need on tugevuse, esteetika ja usaldusvääruse sümboliks.

Valmistatud põhjamaise täpsuse ja vastupidavuse standardite järgi, sobivad meie kivid ideaalselt nii koduaedadesse, linnatänavatele kui ka suurtesse avalikesse projektidesse.

Testime igat oma partiid ja seetõttu saad alati olla kindel meie kvaliteedis. stoneroc tänavakivid mitte ainult ei loo kestvat ja püsivat muljet, vaid ka kestavad põlvkondi.



Vaata tooteinfot
kodulehel
stoneroc.ee





Hall
RAL 7030*
Nagu kivine rannajoon
– rahulik, kindel ja ajatu



Punane
RAL3012*
Soe nagu savine pin-
nas, mis annab õuele
iseloomu



Pruun
RAL 8025*
Metsapinnas ja maa
lähedus – looduslik ja
tasakaalus toon



Must
RAL 7015*
Tumehall toon, mis jä-
tab modernse ja vaos-
hoitud mulje.

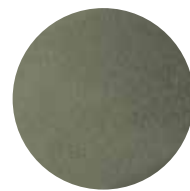
* Värvid on umbkaudsed ega pruugi
100% vastata originaalile.



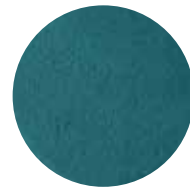
Valge
RAL 9016*
Puhas ja ajatu toon,
lisandub valikusse
2026 hooajal.



Kollane
RAL 1001*
Päikesest pleekinud liiv
– soe ja pilkupüüdev



Roheline
RAL 6010*
Värske muru ja suvine
aed – sulandub loomu-
likult ümbritsevasse.



Sinine
RAL 5024*
Sügav meri ja rahulik
vesi – väärikas ja tasa-
kaalukas toon



Oranž
RAL 1011*
Õhtupäike sillutisel –
soe ja energiat andev
valik



Värvid, mis loovad ruumi ja iseloomu

stoneroc tänavakivide hoolikalt valitud värvivalik võimaldab kujundada välialasid, mis on nii funktsionaalsed kui ka visuaalselt mõjuvad. Toonide kombineerimine aitab rõhutada liikumissuundi, eristada alasid ja anda ruumile selge iseloomu.

Erinevad kivivormid, paigaldusmustrid ja värvilahendused loovad pinnale sügavust ja rütmi ning võimaldavad ka 3D-laadseid visuaalseid efekte. Need sobivad hästi nii sissepääsualadele, hoovidesse kui ka linnaruumi.

Stoneroc kivid sobituvad erinevate arhitektuuristiilidega – looduslähedased toonid toetavad rustikaalset ja ajatut ilmet, kontrastsed värvid ja puhtad jooned aga modernset lähenemist. Üheksa tooni annavad vabaduse luua nii rahulikke kui ka julgeid lahendusi.

Stoneroc tänavakivid ühendavad vastupidavuse, disaini ja mitmekülgsuse – tulemuseks on väliruum, mis kestab ja kõnetab.



stoneroc STANDARD

- selge joon ja kindel rütm

STANDARD tootesari ühendab tänavakivid, mille tugevuseks on selge kuju ja kindel struktuur. KLOOSTRI, NUNNA, KARTANO, KÄRG, ROMB, UNI ja KEHRA KLASSIK sobivad neile, kes hindavad korrastatud mustrit ja selget ruumitaju.

STANDARD kividega loodud sillutised on loetavad ja tasakaalus – mustrid on geomeetrilised, rütmilised ja hästi tajutavad nii väiksematel hoovialadel kui ka suurematel pindadel. Kivide kuju aitab luua pindu, mis mõjuvad rahulikult, kuid ei jää märkamatuks.

See tootesari sobib hoovidesse, käiguteedele ja välialadele, kus sillutis peab olema nii praktiline kui ka visuaalselt selge. STANDARD on kindel valik, kui soovid pinda, mis kestab ja hoiab oma joont.





KARTANO

stoneroc KARTANO kuju võimaldab laduda klassikalisi sillutusmustreid, nagu tellisemuster ja kalasaba. Värvide kasutamisega saab mustrit kas diskreetselt esile tuua või anda sillutisele rohkem iseloomu ja kontrasti.

KARTANO sobib hästi hoovidesse, sissesõiduteedele, käiguteedele ning avalikesse ruumidesse, kus on oluline tasakaal esteetika ja funktsionaalsuse vahel. Kivi on saadaval nii faasiga kui ka faasita servadega, võimaldades valida kas reljeefsema ilme või sujuva ja tasase liikumispinna.

Serva kuju: faasiga/faasita

Kivi kõrguse variandid, mm:

60

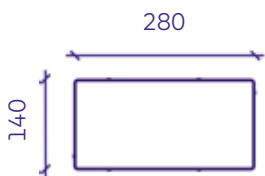


80

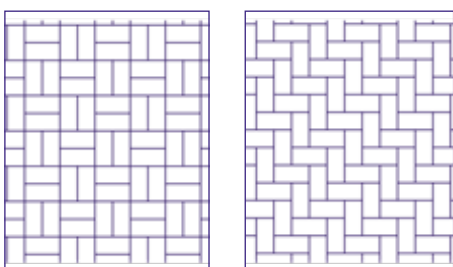


Kulu, tk/m²

26



Mõned näidismustrid





STANDARD



KÄRG

stoneroc KÄRG moodustab paigaldamisel ühtlase kärjemustri. Värvide abil saab mustrit kas ühtlustada ja rahustada või tuua sellesse dekoratiivseid aktsente, säilitades samal ajal selge geomeetria.

KÄRG sobib hästi hoovidesse, terrassidele, sissesõiduteedele ning avalikesse ruumidesse, kus soovitakse tugevat, kuid tasakaalus visuaalset mustrit. Geomeetriline vorm loob selge struktuuri ja toimib hästi nii modernse kui ka klassikalise arhitektuuri taustal.

Serva kuju: faasiga

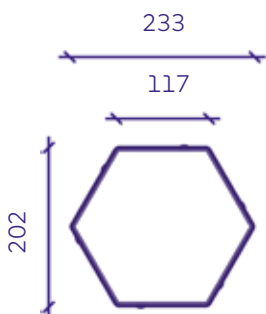
Kivi kõrguse variandid, mm:

60

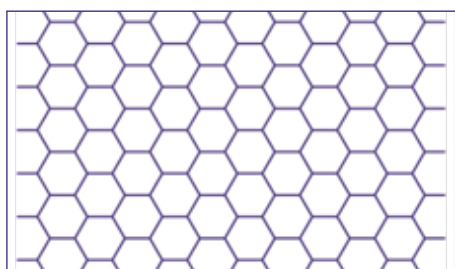


Kulu, tk/m²

29



Näidismuster





STANDARD



KEHRA KLASSIK

stoneroc KEHRA KLASSIK on kaasaegne ja ajatu valik, mis sobib nii koduaeda kui ka linnaruumi. Kivi ruudukujuline vorm ning kaarjad ja kergelt lainelised küljed loovad klassikalise sillutise ilme.

KEHRA KLASSIK võimaldab laduda ruudu- ja telliskivimustreid ning värvide abil anda sillutisele kas rahulik või elavam iseloom.

Serva kuju: kumera faasiga

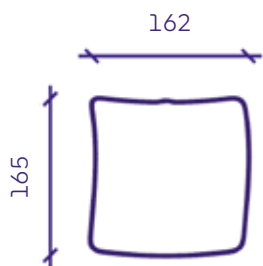
Kivi kõrguse variandid, mm:

60

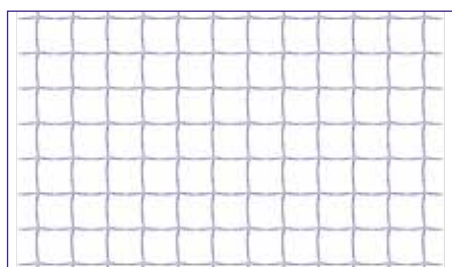


Kulu, tk/m²

36



Näidismuster





STANDARD



KLOOSTRI

stoneroc KLOOSTRI on kaasaegne, stiilne ja ajatu kivi, mis sobib nii koduaedadesse kui ka linnaruumi. Esmapilgul lihtsa ja tagasihoidliku ristkülikukujulise kivina pakub KLOOSTRI palju kujundusvõimalusi tänu erinevatele ladumismustritele ja värvikombinatsioonidele.

Kivi kuju võimaldab laduda klassikalisi mustreid, nagu tellisemuster ja kalasaba, ning luua nii rahulikke kui ka iseloomuga pindu. KLOOSTRI sobib hästi hoovidesse, käiguteedele, sissesõiduteedele ja avalikesse ruumidesse, kus hinnatakse ajatut ilmet ja paindlikke disainilahendusi.

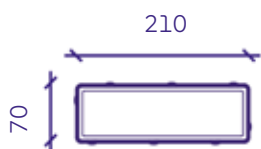
Serva kuju: faasiga

Kivi kõrguse variandid, mm:

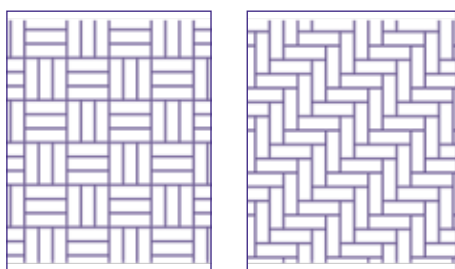
60 🚲 🚗

80 🚲 🚗 🚚

Kulu, tk/m² 86



Mõned näidismustrid





STANDARD



NUNNA

stoneroc NUNNA võimaldab laduda klassikalisi mustreid, nagu tellisemuster ja kalasaba. Värvide abil saab mustrit kas diskreetselt esile tuua või luua kontrastsemaid alasid.

NUNNA sobib hästi hoovidesse, käiguteedele, terrassidele ja avalikesse ruumidesse, kus soovitakse ajatut ilmet, selget struktuuri ja praktilist lahendust, mis toimib nii traditsioonilise kui ka kaasaegse arhitektuuri kontekstis. Kivi on saadaval nii faasiga kui ka faasita servaga.

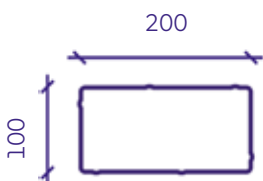
Serva kuju: faasiga/faasita

Kivi kõrguse variandid, mm:

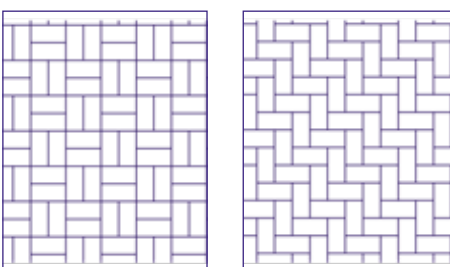
60  

80   

Kulu, tk/m² 50



Mõned näidismustrid





1141

STANDARD



ROMB

stoneroc ROMB võimaldab luua väga erinevaid visuaalseid mustreid. Värvide ja kivide orientatsiooni muutmisel võib sama paigaldusmuster mõjuda ornamendaalse, geomeetrilise või ruumilisena.

ROMB sobib hästi hoovidesse, terrassidele, käiguteedele ja avalikesse ruumidesse, kus soovitakse selget mustrit ja visuaalset mitmekesisust. Eriti efektne on see pindadel, kus mustri suund ja rütm saavad ruumi visuaalselt kujundada.

Serva kuju: faasiga

Kivi kõrgused, mm:

60

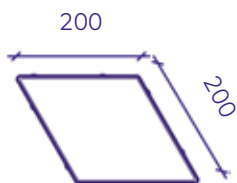


80

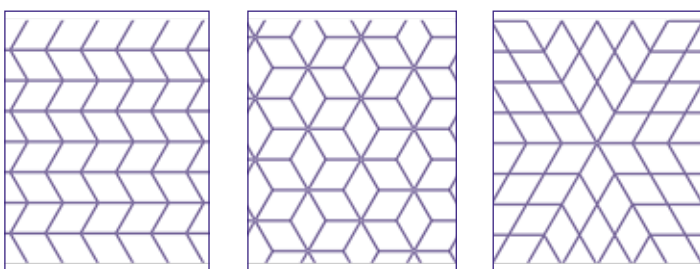


Kulu, tk/m²

28



Mõned näidismustrid





STANDARD



UNI

stoneroc UNI võimaldab laduda lukustuvaid mustreid, nagu tellise- ja kalasabamuster. Värvide abil saab rõhutada suundi ja tsoone ka koormatud aladel.

UNI sobib hästi sissesõiduteedele, parkimisaladele, hoovidesse ja avalikesse ruumidesse, kus on oluline vastupidavus, selge struktuur ja funktsionaalne muster.

Serva kuju: faasiga

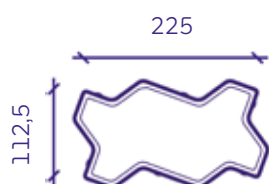
Kivi kõrguse variandid, mm:

60 🚲 🚗

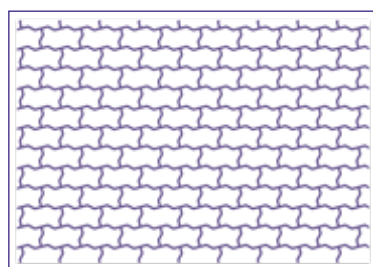
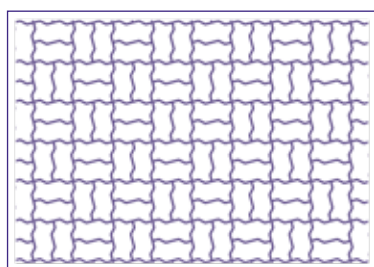
80 🚲 🚗 🚚

100 🚲 🚗 🚚 🚛

Kulu, tk/m² 39



Mõned näidismustrid





STANDARD



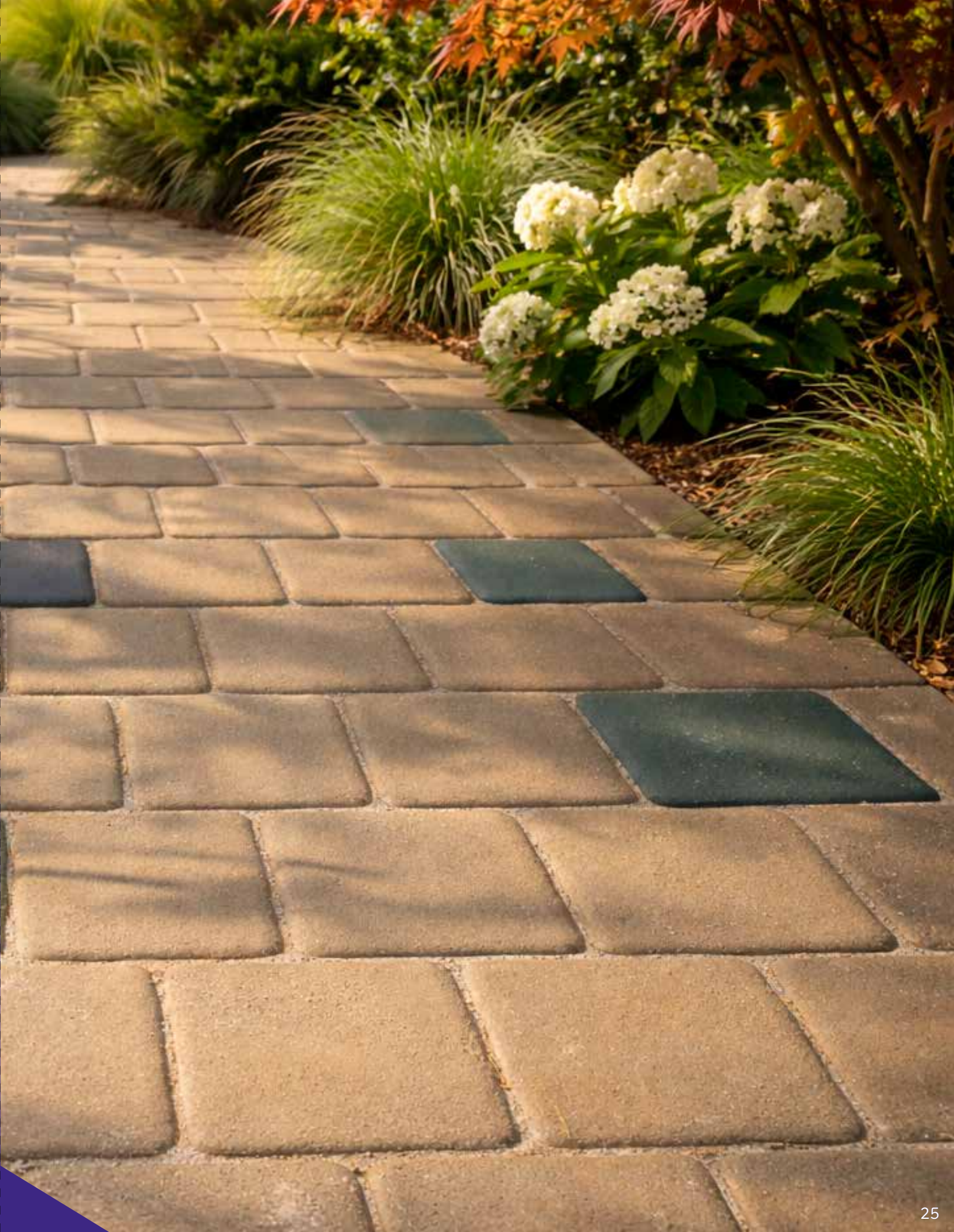
stoneroc RUSTIC

– ajatu lugu kivis

RUSTIK tootesari on loodud neile, kes otsivad sillutises ehtsat ajaloolist tunnetust ja ajas küpsenud ilmet. Käsitööna vanutatud pinnad ja ebakorrapärane vorm annavad kivile loomuliku ja väärika ilme, mis mõjub justkui oleks see alati olnud osa ümbritsevast keskkonnast.

Sarja kuuluvad kivid sobivad ebakorrapäraste mustrite ladumiseks, kus pinna elavus ja sügavus tulevad esile värvide ja valguse koosmõjus. Iga sillutis on omanäoline, rõhutades vanutatud kivide iseloomu ja loomulikku rütmi.

stoneroc RUSTIK sobib hoovidesse, vanalinnaliku ilmega aladele ja arhitektuursetesse lahendustesse, kus soovitakse luua ajaloolist meeleolu ja ajatut atmosfääri.





KEHRA KLASSIK RETRO

stoneroc KEHRA KLASSIK RETRO loob ehtsa ajaloolise hõnguga sillutise. Käsitööna vanutatud kivid sobivad ebakorrapärasemate mustrite loomiseks, kus värvide kasutamine aitab rõhutada pinna sügavust ja vanutatud iseloomu.

Sobib eelkõige hoovidesse, vanalinnaliku ilmega aladele ja arhitektuursetesse lahendustesse, kus soovitakse ajaloolist meeleolu.

Serva kuju: kõik servad on kumerad

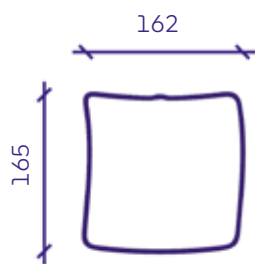
Kivi kõrguse variandid, mm:

60

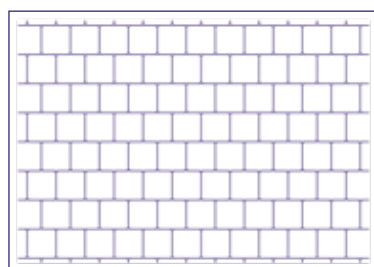
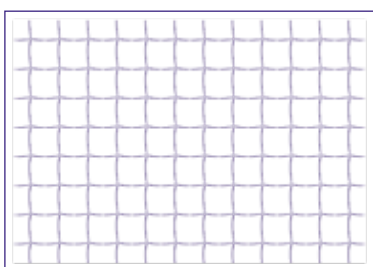


Kulu, tk/m²

36



Mõned näidismustrid





RUSTIC



stoneroc MOSAIC – mäng mustri ja rütmiga

MOSAIC tootesarja kuuluvad tänavakivid MUNGA, KLAVER, KLASSIC, DEKOOR ja HANSA annavad sillutisele iseloomu. Mitmest kivielemendist koosnev vorm võimaldab luua pindu, kus muster ei ole kunagi juhuslik, vaid teadlikult kujundatud.

Mosaiikkividega saab mängida rütmi, suuna ja proportsiooniga – juba kivide paigutus muudab sillutise ilmet. Tulemus võib olla rahulik ja ajatu või selge ja pilkupüüdev, alati tasakaalus ja terviklik.

MOSAIC sobib hoovidesse, aedadesse ja esinduslikesse välialadesse, kus sillutis on oluline osa kujundusest. See on valik neile, kes hindavad võimalust luua isikupäraseid ja läbimõeldud lahendusi.





COMBO

stoneroc COMBO on mitmemõõtmeline sillutuskivide komplekt, mis koosneb seitsmest kivist – neljast erinevast mõõdust. Läbimõeldud proportsioonid loovad tasakaalustatud ja rütmilise mustri, mis mõjub ühtaegu elavalt ja korrapäraselt.

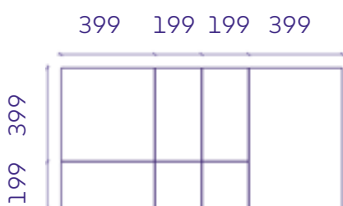
Erinevate mõõtude kombinatsioon annab paigaldusel paindlikkuse ning võimaldab luua rütmilise ja visuaalselt huvitava, kuid samas rahuliku terviku.

COMBO sobib terrassidele, sisehoovidesse ja kõnniteedele, pakkudes vastupidavat ning ajatu ilmega sillutuspinda nii modernse kui ka klassikalise arhitektuuri juurde.

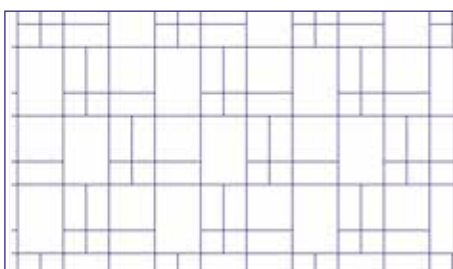
Serva kuju: [faasiga](#)

Kivi kõrgus, mm:

60

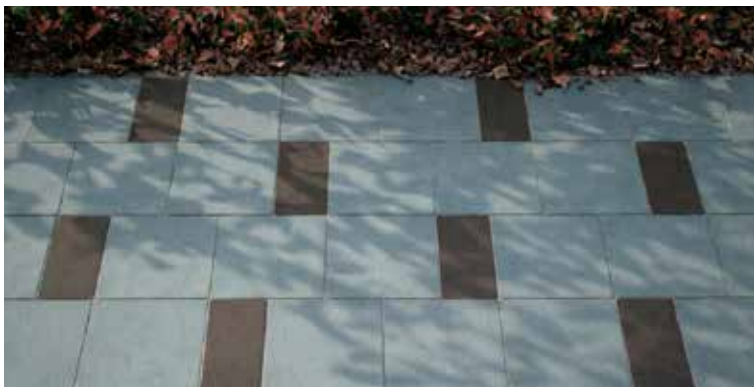


Näidismuster



MOSAIC





DEKOOR

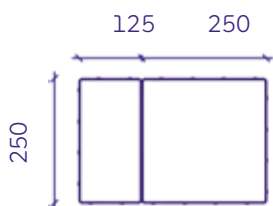
stoneroc DEKOOR on faasita tänavakivi, mis on loodud sujuvate üleminekute ja mugava liikumispinna tagamiseks. Tasane ja ühtlane sillutis sobib hästi jalakäijate aladele, poodide ja ühiskondlike hoonete esistele ning on mugav ostukärude, tõukerataste ja ratastoolidega liikumiseks.

DEKOOR koosneb kahest erineva mõõduga elemendist – kolmest suuremast ruudukujulisest kivist ja ühest kitsamast kivist, mis võimaldab laduda nii ruudustiku- kui ka telliselaadseid mustreid. Kivi pealispind on veidi krobelisem ja kergelt laineline, aidates vähendada libedust märgades tingimustes. Paigaldusmustreid saab värvide abil esile tõsta ja siduda ümbritseva keskkonnaga.

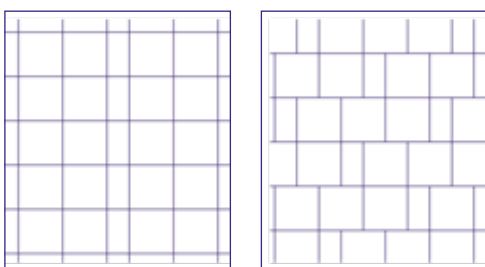
Serva kuju: [faasita](#)

Kivi kõrgus, mm:

60



Näidismuster





MOSAIC



HANSA

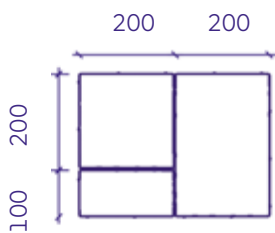
stoneroc HANSA võimaldab luua isikupäraseid ja omanäolisi sillutislahendusi. Sobib hästi aedadesse ja hoovidesse, kus soovitakse visuaalselt nauditavat tulemust ka ilma lillede ja peenardeta.

HANSA on mosaiik, mis koosneb kolmest eri suurusega kergelt kumera pinnaga kivist, mida on alusel võrdses koguses. Kivide asetusega mängides saab luua nii regulaarseid kui ka vabavormilisemaid mustreid ning värvide abil rõhutada mustri struktuuri või luua rahulikuma üldmulje.

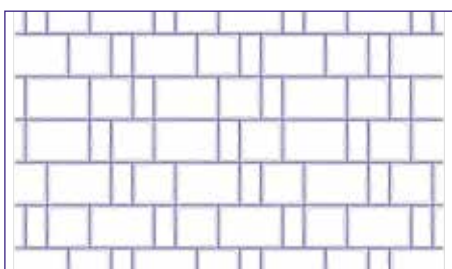
Serva kuju: faasiga

Kivi kõrgus, mm:

60



Näidismuster





MOSAIC



KLASSIK

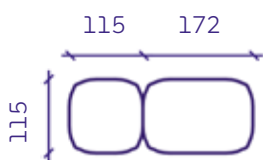
stoneroc KLASSIK on klassikaline, kaasaegne ja ajatu tänavakivi, mis sobib nii koduaedadesse kui ka linnaruumi. Kivi koosneb kahest eri mõõduga, kumerate servadega elemendist, mida on alusel võrdses koguses. Kivide ümar vorm annab sillutisele pehme ja harmoonilise ilme, sobitudes hästi nii maamajade juurde kui ka moodsatesse aedadesse.

Tänu oma kujule võimaldab KLASSIK katta ka keerukaid ja kurvilisi teid ning luua mitmekesiseid ja ainupäraseid ladumismustreid. Kividel puuduvad tavapärased distantsnukid, mis aitab kaasa loomulikuma ja sujuvama üldmulje tekkimisele. Paigaldusmustreid saab värvide abil täiendavalt ilmestada ja siduda ümbritseva keskkonnaga.

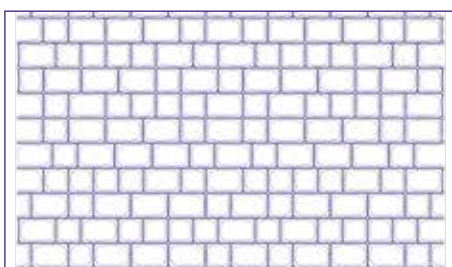
Serva kuju: kumera faasiga

Kivi kõrgus, mm:

60



Näidismuster





MOSAIC



KLAVER

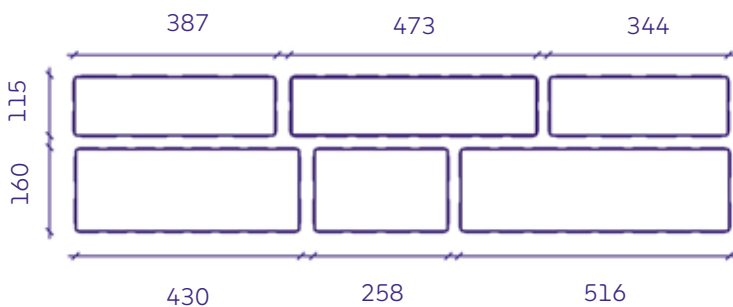
stoneroc KLAVER on mosaiik, mis võimaldab laduda rütmilisi ribamustreid, kus vahelduvad kitsamad ja laiemad kiviribad. Värvide kombineerimine annab võimaluse luua nii vaoshoitud rütmi kui ka tugeva kontrastiga mustreid, sealhulgas klaveriklahvistikku meenutavaid lahendusi.

KLAVER sobib hästi hoovidesse, terrassidele, käiguteedele ning avalikesse ruumidesse, kus soovitakse selget mustrit ja arhitektuurset rütmi. Eriti efektne on see sirgetel pindadel ja pikisuunalistes lahendustes, kus mustri suund saab ruumi visuaalselt juhtida.

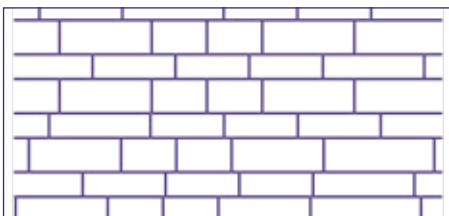
Serva kuju: kitsa 2mm faasiga

Kivi kõrgus, mm:

60



Näidismuster



MOSAIC





LOODUSKIVI

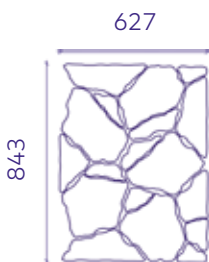
stoneroc LOODUSKIVI mosaiikkivi jäljendab loodusliku kivipinna ebakorrapärase vormi ja orgaanilist mustrit, luues eheda ja ajatu ilmega sillutise. Erineva suuruse ja kujuga kivid moodustavad mosaiikse pinna, mis annab alale loomuliku sügavuse ja isikupärase karakteri.

Sobib kasutamiseks hoovides, terrassidel, käiguradadel ja dekoratiivsetel välialadel, kus soovitakse looduslähedast, visuaalselt mitmekesist ja vastupidavat lahendust.

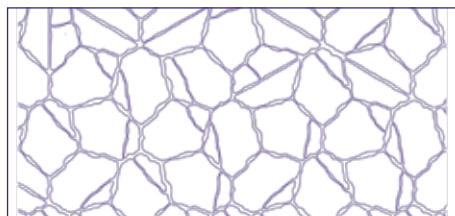
Serva kuju: faasiga

Kivi kõrgus, mm:

80



Näidismuster





MOSAIC



MUNGA

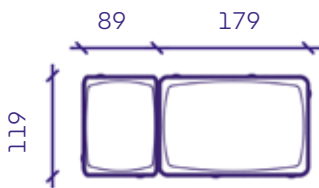
stoneroc MUNGA koosneb kahest eri mõõduga kivist vahekorras kuus suuremat ja üks väiksem. Kivi kuju võimaldab laduda klassikalisi mustreid, mida saab värvide abil muuta rahulikumaks või mängulisemaks.

MUNGA sobib hästi hoovidesse, aiateedele, terrassidele ning avalikesse ruumidesse, kus soovitakse pehmemat joont ja voolavamalt mustrit. Eriti hästi toimib see suurematel pindadel, kus mustri dünaamika pääseb visuaalselt esile.

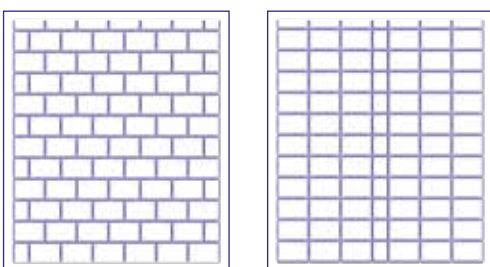
Serva kuju: kumera faasiga

Kivi kõrgus, mm:

60



Mõned näidismustrid



MOSAIC





stoneroc NATURE

– kui pinnalt oodatakse enamat

NATURE tootesari koondab lahendused, mis on mõeldud pindadele, kus sillutis peab olema samaaegselt vastupidav ja vett läbilaskev. Mõnel juhul on oluline rohelus ja looduslähedane ilme, teisel puhul vastupidavus ja suur kandevõime.

Murukivid sobivad parkimisaladele, garaažiesistele ja juurdepääsuteedele, kus kõva pind ja rohelus peavad koos toimima. Need lasevad murul sillutise sees kasvada, aitavad sademeveel pinnasesse imbuda ning muudavad suured alad visuaalselt pehmemaks.





KALDAKIVI

stoneroc KALDAKIVI ühendab kivi ja roheluse ühtseks tervikuks. Avatud muster võimaldab murul, pinnakattetaimedel või kruusal sillutise vahel esile tulla, tuues kõvale pinnale looduslähedase ilme.

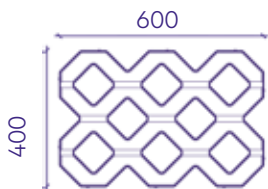
KALDAKIVI kuju ei sobi raskete veokite jaoks, seetõttu on ta ideaalne lahendus koduhoovides ja samuti kaldpindadel kasutamiseks. KALDAKIVI sobib hoovidesse, aedadesse, parkimis- ja üleminekuvaladele, kus soovitakse vähendada kõvakatte osakaalu ja siduda sillutis haljastusega.

KALDAKIVIST sillutis tagab vee läbilaskvuse, pinnase paigal püsimise kaldpinnal ja loomuliku esteetika ühes terviklikus lahenduses.

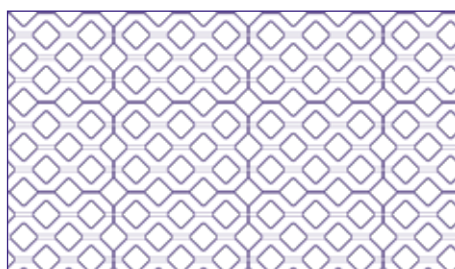
Serva kuju: [faasiga](#)

Kivi kõrgus, mm:

80



Näidismuster





NATURE



MURU

Ristkülikujaline stoneroc MURU loob paigaldamisel mustri, kus sillutis ja muru moodustavad ühtse ja tasakaalustatud terviku. Kivi kuju jätab sillutisse avad, mis võimaldavad murul kasvada ning annavad pinnale looduslähedase ja õhulise ilme. Värvide abil saab sillutise ja roheluse kontrasti kas pehendada või teadlikult rõhutada.

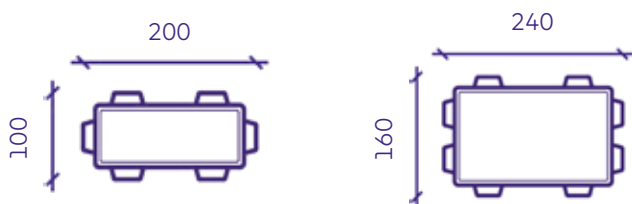
MURU sobib hästi hoovidesse, sissesõiduteedele, parkimisaladele ja haljasaladele, kus on oluline vett läbilaskev lahendus ning rohelise ja kivipinna loomulik koosmõju.

Kivi kuju: riskülik

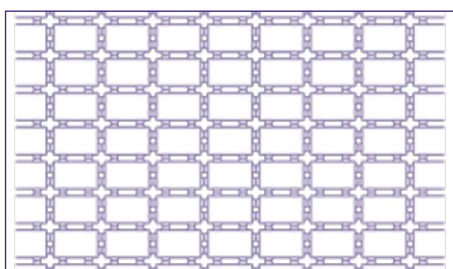
Serva kuju: faasiga

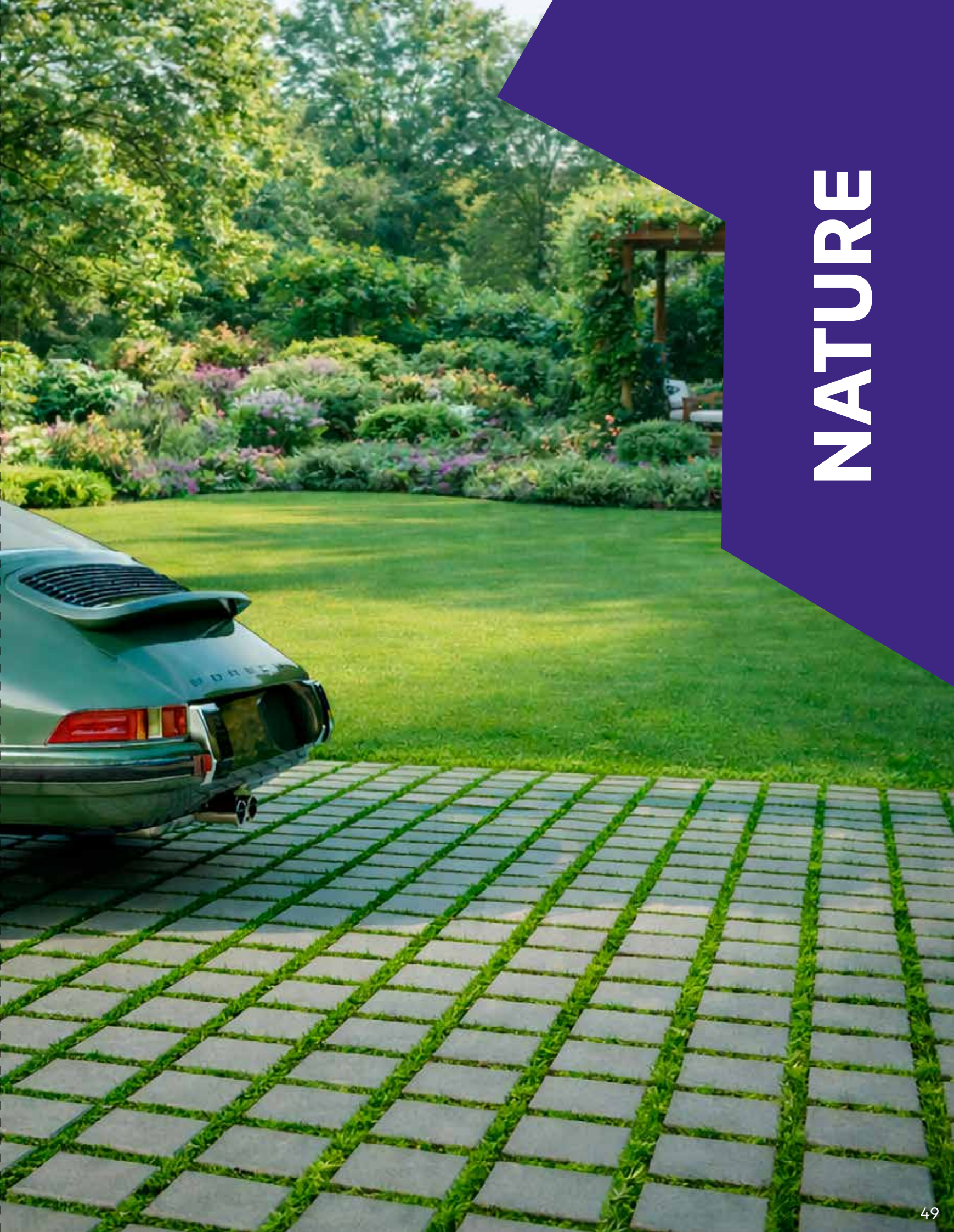
Kivi kõrgusega 80mm 

Mõõtmed, mm 240x160, 200x100



Näidismuster





NATURE



MURU

Ruudukujuline stoneroc MURU loob kompaktse ja rütmilise sillutismustri, kus kivi ja muru või kruus vahelduvad loomulikult.

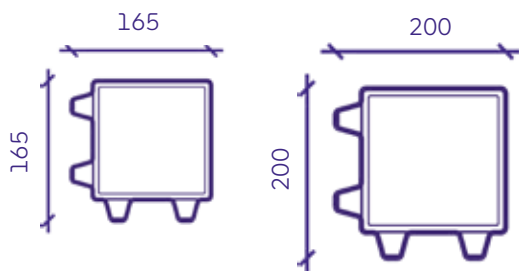
Kivide vahele jäävad laiad, umbes 3 cm vuugid, mis võimaldavad murul kasvada ja sadevetel pinnasesse imbuda. MURU sobib garaažiesistele, parkimisplatsidele ning sillutise ja rohealade sujuvaks ühendamiseks. Vuuke võib täita ka kruusaga, et saavutada teistsugune visuaalne tulemus.

Kivi kuju: ruut

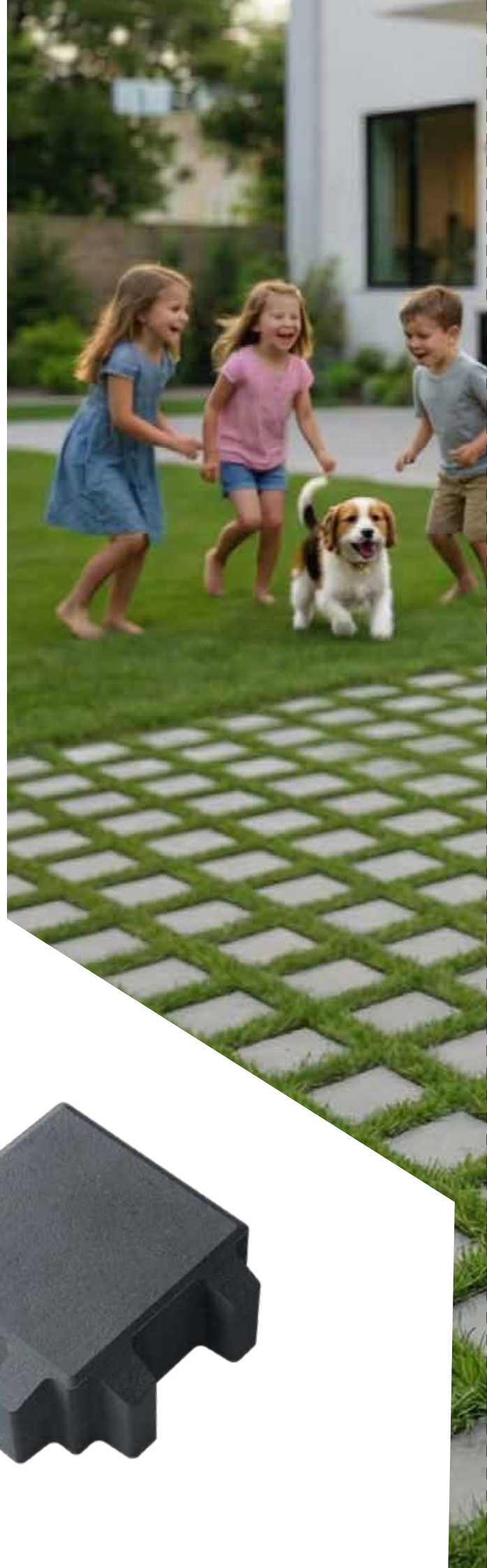
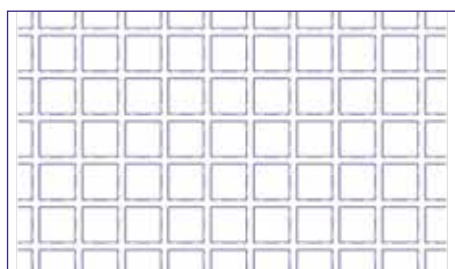
Serva kuju: faasiga

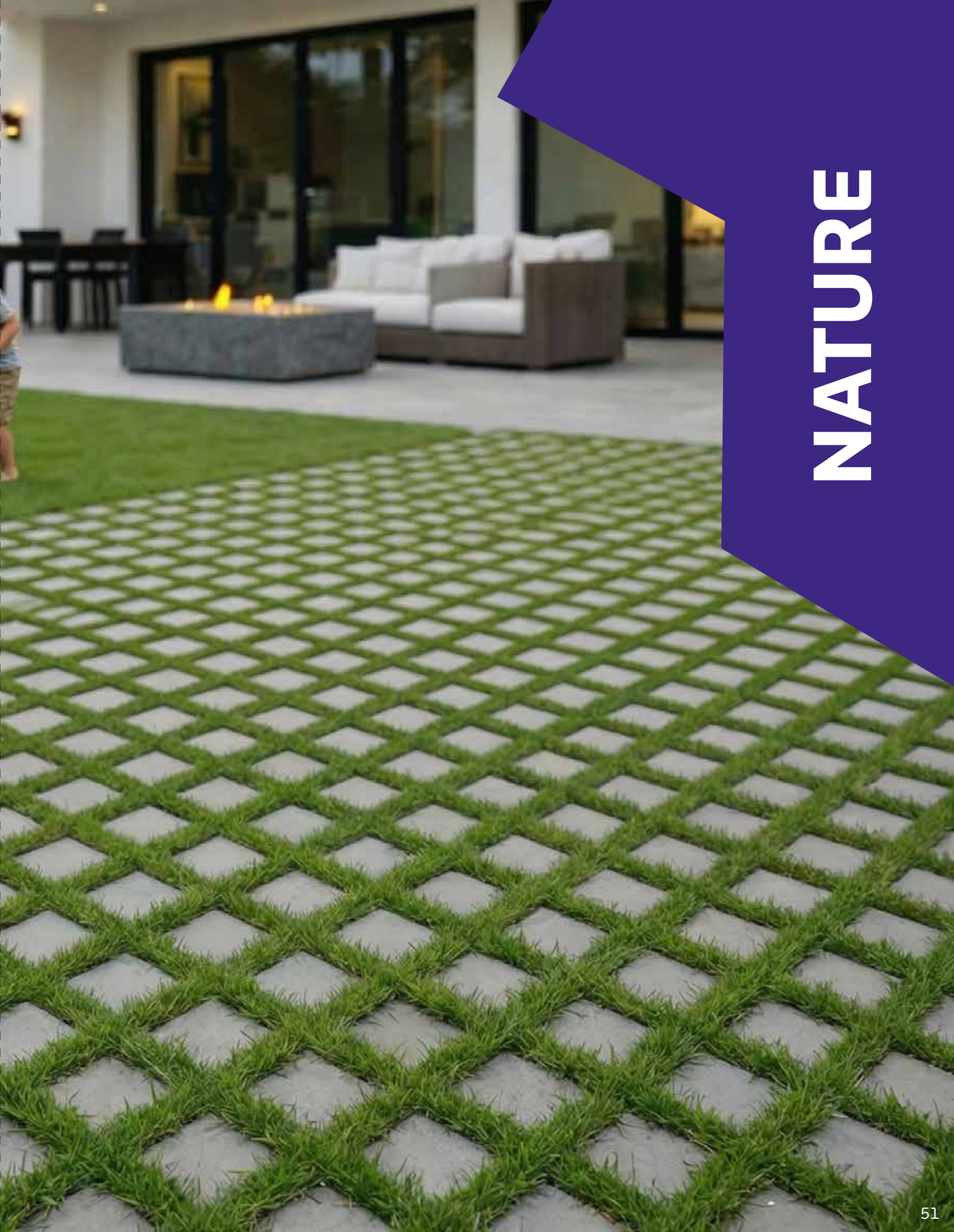
Kivi kõrgusega 80mm 

Mõõtmed, mm 200x200, 165x165



Näidismuster





NATURE



stoneroc DRIVE – jõud, mis peab vastu

DRIVE tootesari on loodud keskkondadesse, kus pinnalt oodatakse enam kui head välimust. See on valik platsidele, teedele ja aladele, kus liikumine on intensiivne, koormused suured ning vastupidavus määrava tähtsusega.

Sarja kuuluvad tööstuslikud tänavakivid võimaldavad luua tugeva ja stabiilse sillutise selge struktuuriga. Kindlad paigaldusmustrid ja lukustuvad vormid hoiavad pinna paigal ka pideva koormuse all. Värvide abil saab suurtele pindadele luua tsoone ja suunavaid alasid ilma mustrit muutmata, hoides lahenduse loetava ja korrastatuna.

stoneroc DRIVE sobib parkimisaladele, laadimis- ja sõiduteedele, logistikakeskustesse ning tööstuslikele platvormidele – kõikjale, kus on vaja töökindlat ja pikaealist sillutist, mis peab vastu ka kõige nõudlikumates tingimustes.





NIIDIRULL

Tööstuslik tänavakivi stoneroc NIIDIRULL on kindla paigaldusmustriga ja talub suuri koormusi. Värvide abil saab suurtel pindadel luua tsoone ja suunavaid alasid ilma mustrit muutmata.

NIIDIRULL sobib avalikesse ja tööstuslikesse keskkondadesse, parkimisaladele ning suurematele platsidele, kus on oluline vastupidavus ja selge struktuur. Saadaval paksustes 100 mm.

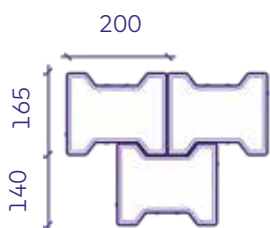
Serva kuju: faasiga

Kivi kõrgusega 100mm

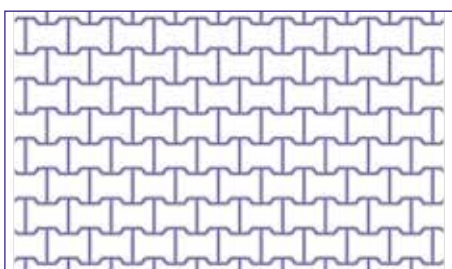


Kulu, tk/m²

36



Näidismuster





DRIVE



UNILOCK

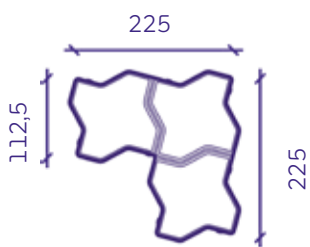
stoneroc UNILOCK on spetsiaalselt tugeva ja stabiilse sillutise loomiseks loodud kivi, mille eripäraks on lukustuv, L-kujuline profiil, mis aitab plaatidel omavahel tihedalt ühineda ja tugevdab sillutise konstruktsiooni. Selline lahendus tagab sillutisele eriti kindla paigalpüsiva pinna, mis talub korduvat ja suurt koormust ka intensiivse liikluse all.

UNILOCK sobib hästi parkimisaladele, laadimisaladele, sõiduteedele ja tööstuslikele platvormidele, kus on oluline maksimaalne stabiilsus ja vastupidavus. Kivi eriline kuju ja tihe paigaldusmeetod tagavad töökindla ja usaldusväärse lahenduse ka kõige nõudlikumates kasutustingimustes.

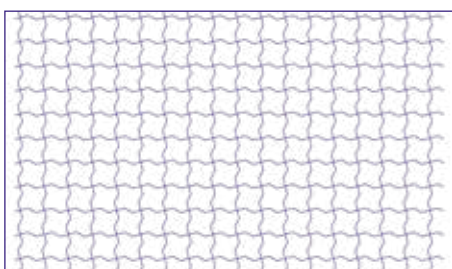
Serva kuju: faasiga

Kivi kõrgusega 100mm: 

Kulu, tk/m² 32



Näidismuster





DRIVE



DREENIKIVI

stoneroc DREENIKIVI on loodud vee läbilaskva ja stabiilse sillutise rajamiseks. Kivi eriline kuju võimaldab moodustada ühtlase ja vastupidava pinna, säilitades samal ajal tõhusa dreenažifunktsiooni. Kividevahelised avad soodustavad sademevee loomulikku imbumist aluspinnasesse ning aitavad vähendada vee kogunemist.

Sobib parkimisaladele, sõiduteedele ning tööstus- ja laoplatsidele, kus on oluline kandevõime ja efektiivne vee ärajuhtimine. Tugev betoonkonstruktsioon tagab vastupidava ja pikaajalise lahenduse ka intensiivse kasutuse korral.

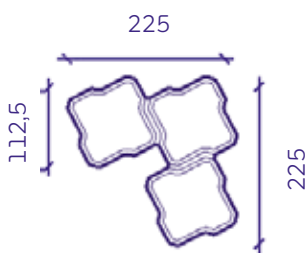
Serva kuju: faasiga

Kivi kõrgused:

80mm



100mm



Näidismuster





DRIVE



stoneroc TILE

lihtne, selge ja linnalik

TILE tootesarja kuuluvad kõnniteeplaadid, mis on loodud korrastatud ja rahulike välialade kujundamiseks nii linnaruumi kui ka koduaedadesse. See tootesari sobib kohtadesse, kus liikumine peab olema mugav ja pinnad visuaalselt selged.

Plaadid on saadaval erinevates mõõtudes ning nii ruudu- kui ka ristkülikukujulistena, mis annab paigaldamisel vabaduse luua sirgeid, nihkega või rütmilisi mustreid. Värvide abil saab pindu kujundada kas vaashoitult või dekoratiivsemalt, sõltuvalt ümbritsevast keskkonnast.

Lisaks traditsioonilistele kõnniteedele sobivad TILE tootesarja plaadid ka murule paigaldamiseks, kus plaatide vahele jäävad rohelised vahetriibud loovad looduslähedase ja õhulise üldmulje.











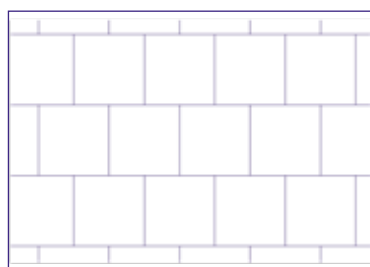
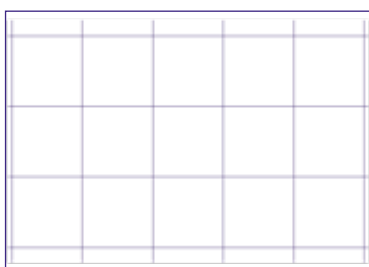
PLAAT

Ruudukujuline stoneroc PLAAT on klassikaline ja ajatu lahendus kõnniteedele ja aedadesse. Plaadi selge kuju võimaldab paigaldada nii sirgeid kui ka nihkega mustreid ning kujundada rütmilisi ja dekoratiivseid pindu värvide abil.

Plaadid on saadaval paksusega 50, 60 ja 80 mm ning servad on faasiga. PLAAT sobib eelkõige teeradadele, kuid ka murule paigaldamiseks, luues roheliste vahetripudega looduslähedase ilme.

| | |
|-------------------------|---|
| Kivi kuju: | ruut |
| Serva kuju: | faasiga |
| Plaadid kõrgusega 50 mm |  |
| Mõõtmed, mm | 300x300, 400x400 |
| Plaadid kõrgusega 60 mm |   |
| Mõõtmed, mm | 302x302, 402x402, 600x600 |
| Plaadid kõrgusega 80 mm |    |
| Mõõtmed, mm | 150x150, 200x200, 300x300 375x375, 400x400, 600x600 |

Mõned näidismustrid



TILE





PLAAT

Ristkülikukujuline stoneroc PLAAT on klassikaline ja ajatu lahendus kõnniteedele ja aedadesse. Plaadi piklik kuju võimaldab laduda nii sirgeid kui ka nihkega mustreid ning luua selge rütmiga ja korrastatud pindu, mida saab värvide abil rõhutada.

Ristkülikukujulised plaadid on saadaval paksusega 80 mm. Plaadid sobivad teeradadele ning ka murule paigaldamiseks, kus rohelised vahetribud loovad looduslähedase ilme.

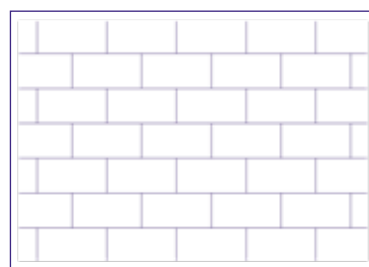
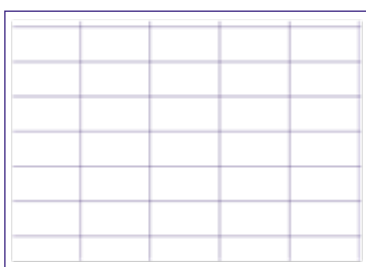
Kivi kuju: ristkülik

Serva kuju: faasiga

Kivi kõrgusega 80 mm 

Kivi mõõtmed, mm 800x400, 400x200, 300x150

Mõned näidismustrid





TILE



KÄRG XL

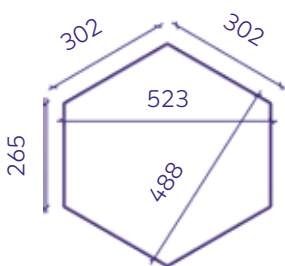
stoneroc KÄRG XL on suuremõduline variant klassikalisest kärjekujulisest plaadist, mis loob pinnale rahuliku ja korrastatud mustri. Suurem formaat rõhutab geomeetriat ning annab sillutisele avarama ja selgema ilme.

Plaadi kuju võimaldab laduda ühtlase kärjemustri, mida saab värvide abil siduda ümbritseva keskkonnaga. KÄRG XL sobib hoovidesse, aedadesse, käiguteedele ja platsidele, kus soovitakse modernset ja tasakaalustatud pinnalahendust.

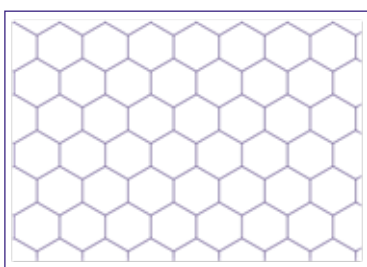
Serva kuju:

faasiga

Kivi kõrgus 80 mm



Mõned näidismustrid



TILE





stoneroc SENSE – selgem ruum kõigile

SENSE tootesarja kuuluvad hoiatus- ja suunavad plaadid, mis on loodud avaliku ruumi selgemaks ja turvalisemaks muutmiseks, eelkõige vaegnägijatele. Need plaadid aitavad paremini tajuda liikumissuundi, ülekäike, treppe ja ohtlikumaid alasid, toetades iseseisvat ja kindlat liikumist.

SENSE tootesarja plaadid on mõeldud kasutamiseks kõnniteedel, väljakutel, ühistranspordipeatustes ja muudes avalikes ruumides, kus ligipääsetavus ja ohutus on oluline osa heast ruumikujundusest. Selgelt eristatav pind ja loogiline paigutus annavad liikujatele vajaliku orientiiri, ilma et see häiriks ümbritseva ruumi tervikut.

stoneroc SENSE aitab luua keskkonda, mis on läbimõeldud, hooliv ja kasutajasõbralik – ruumi, kus liikumine on arusaadav ja turvaline kõigile.










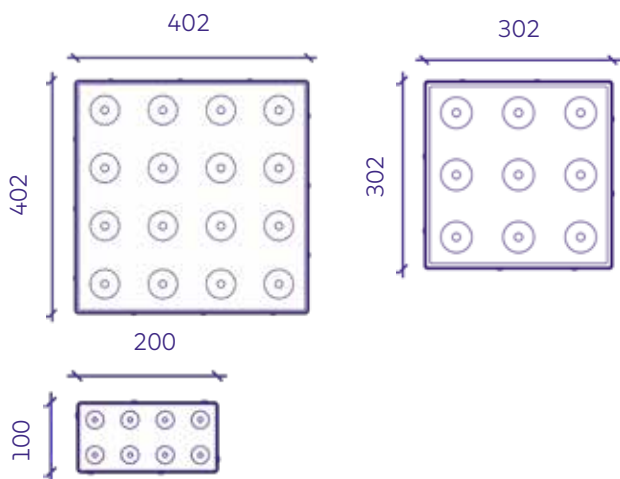


HOIATAV

stoneroc HOIATAV on mõeldud avaliku ruumi ohutumaks ja paremini tajutavaks muutmiseks, eelkõige vaegnägijatele. Kivide reljeefne pind annab jalge all ja kepiga liikudes selge märguande lähenevast ohukohast, nagu trepid, ülekäigud või tasapinna muutused.

Hoiatavaid tänavakive kasutatakse kõnniteedel, väljakutel ja ühistranspordipeatustes, kus liikumise selgus ja ohutus on oluline. Tooted on saadaval kividena mõõtudes 200 x 100 (paksus 80 mm) ja plaatidena 302 x 302 mm ja 402 x 402 mm (paksus 60 mm).

| | |
|-------------------------|---|
| Serva kuju: | faasiga |
| Plaadid kõrgusega 60 mm |   |
| Mõõtmed, mm | 302x302, 402x402 |
| Kivid kõrgusega 80 mm |    |
| Mõõtmed, mm | 200x100 |



SENSES



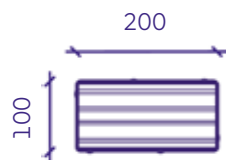
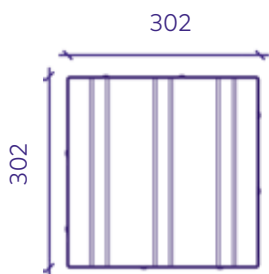


SUUNAV

stoneroc SUUNAV on mõeldud liikumissuunade selgeks märgistamiseks avalikus ruumis, eelkõige vaegnägijatele. Tänavakivi reljeefne pind juhib liikumist jalge all ja kepiga tunnetades ning aitab orienteeruda kõnniteedel, väljakutel ja ühistranspordipeatustes.

Suunavaid tänavakive kasutatakse liikumisteedade tähistamiseks ning see aitab luua loogilise ja arusaadava ruumi. Tooted on saadaval plaatidena mõõdus 302 x 302 mm (paksus 60 mm) ja kividena 200 x 100 (paksus 80 mm).

| | |
|-------------------------|---|
| Serva kuju: | faasiga |
| Plaadid kõrgusega 60 mm |   |
| Mõõtmed, mm | 302x302 |
| Kivid kõrgusega 80 mm |    |
| Mõõtmed, mm | 200x100 |

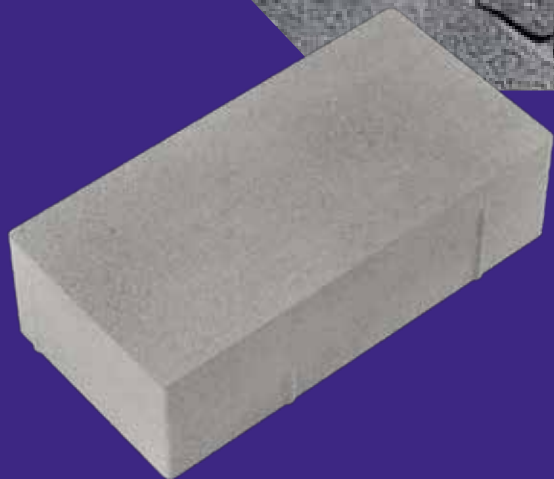


SENSE





DEKOOR FAASITA
(lk 32-33)



KARTANO 60/80 FAASITA
(lk 10-11)



NUNNA 60/80 FAASITA
(lk 18-19)


stoneroc SMOOTH

– sujuv liikumine, puhas joon

SMOOTH tootesari on loodud keskkondadesse, kus liikumise mugavus ja visuaalne selgus on esmatähtsad. Faasita tänavakivid moodustavad ühtlase ja tasase sillutise, mis võimaldab sujuvat liikumist ning loob puhta ja rahuliku üldmulje.

Sarja kuuluvad kivid sobivad eriti hästi jalakäijate aladele, poodide ja ühiskondlike hoonete esistele ning kohtadesse, kus liiguvad ostukärrud, tõukerattad ja ratastoolid. Selge vorm ja täpne paigaldus loovad korrastatud pinna, mida saab mustrite ja värvide abil siduda ümbritseva arhitektuuriga.

SMOOTH on valik neile, kes hindavad tasast pinda, mugavat liikumist ja ajatut disaini – lahendus, kus funktsionaalsus ja esteetika käivad käsikäes.



Tutvu ka meie teiste
toodetega:

Õõnesplokid
stoneroc.ee

Poorbetoontooted
bauroc.ee

Silikaattooted
silroc.ee

Kivimajad
jamera.ee